

外国人宿泊比率 90%のホテルが、日本の美で訪日外国人をおもてなし
「-夜螢- 高田研二郎展」 Supported by Jack Daniel's
を開催いたします

2017.6.19 (月) - 8.27 (日)

パークホテル東京（運営：株式会社芝パークホテル 東京都港区、代表取締役社長 柳瀬連太郎）は、訪日外国人のお客様を中心に「日本の美」をお楽しみいただけるよう、日本の四季をテーマとした展示会「ART colours (アートカラース)」を年4回行っておりますが、その第21弾として、6月19日（月）から8月27日（日）まで、「-夜螢- 高田研二郎展」を開催いたします。

パークホテル東京は、2017年4月の外国人宿泊比率が90%を超えました。増加する訪日外国人に向けて、宿泊満足度向上を目指す取り組みとして、「日本の美意識が体感できる時空間」というコンセプトのもと、館内各所でアートを意識した空間づくりを進めています。

そのアートプロジェクトの一環として開催される「^{よるほたる}-夜螢- 高田研二郎展」では、夏の螢の軌跡を思わせるアート作品を25Fアトリウムと31F回廊に展示いたします。高田さんは日本画をベースにしながら蛍光顔料を使用して線描するユニークなスタイルで、これからは注目される若手現代作家の一人です。

展示会場は、25階ロビーと31階回廊です。25階では、34階まで吹き抜けの開放的な雰囲気の中で作品をご覧ください。また31階の廊下ではアトリウムの中空を囲む空間を回遊しながら、ゆっくりと作品をご覧ください。

その他、展示期間限定で「アトラウンジ」では展示作品とコラボしたデザートを、バー「ザ ソサエティ」では展示会オリジナルカクテルをお召し上がりいただけます。夜には高さ30mの壁面に、展示作品をモチーフにした迫力ある映像を投影いたします。昼と夜、上下二つの会場で、様々な楽しみ方ができる展示内容で、皆様のお越しをお待ちしております。

パークホテル東京では、訪日外国人の皆様に、日本の文化を楽しんでいただきたいとの思いを込め、今後も様々な日本の美をご紹介します。



Kenjiro Takada, antymark annex (image)

会場 / プロジェクション・マッピング (イメージ)

■ART colours Vol.21 「-夜螢- 高田研二郎展」 Supported by Jack Daniel's 概要 ■

【期間】2017年6月19日（月）から8月27日（日） 無休 11:00~20:00

※プロジェクションマッピングの投影は19時~22時を予定しています

【会場】パークホテル東京 25F / 31F 【料金】入場無料

【出品作家】高田研二郎

【協賛】アサヒビール ジャック ダニエル

【映像制作】antymark annex 【総合プロデュース】creative unit moon

※臨時イベントにより会場内入場の時間制限などを設ける場合も有。

■展示会をテーマとしたお料理等 ■ ※料金はすべて消費税・サービス料（10%）含む金額です

提供期間：2017年6月19日（月）から8月27日（日）

アートラウンジ (25F)

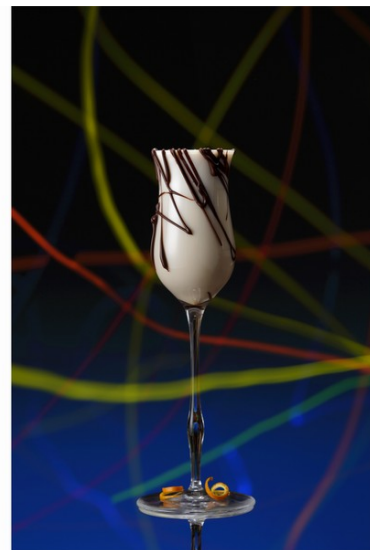
デザート：「マンゴの夏色パフェ」(写真左上)

14:30-22:00 1,500円

和菓子：「蛍火」(写真左下)

和菓子作家 坂本紫穂 監修

*アフタヌーンティーのデザートの一つとしてご提供



ザ ソサエティ (25F)

カクテル：「残像」1,600円(写真右)

カクテルデザイナー／鈴木隆行

*ジャック ダニエルを使用しています

■作家略歴 ■

高田研二郎 Kenjiro Takada (美術家)

1985年生まれ、2011年武蔵野美術大学大学院日本画コースを修了

日本画の素材を用いて描線を主軸にした作品を制作していたが、次第に染色用の生地と染料にシフトし、さらにブラックライトに反応する蛍光顔料を使用した作風に移行。個展等で暗室にブラックライトを使用して描線のみが見える展示を数多く行う。

ご参考：アーティストルーム

「相撲」、「禅」、「桜」といった様々な「日本の美意識」をテーマに、客室そのものをキャンバスとして、直接壁に絵を描いた客室で、訪日外国人のお客様にご好評をいただいております。31Fフロアの客室31室すべてをアーティストルームにするべく、29の客室と喫煙スペースが完成、5/23現在1室（富士山）が制作中です。残り1室も7月末までには完成予定です。制作中のお部屋の取材も承っております。シングル 35,000円 / ダブル 40,000円 / キング 50,000円 (税金・サービス料込)



<本件に関するお問い合わせ>

パークホテル東京 マーケティング部 広報：早乙女、松原

Email : sotome@shibaparkhotel.com 〒105-7227 東京都港区東新橋 1-7-1 汐留メディアタワー

TEL : 03-6252-1111(代) FAX : 03-6252-1001