

宿泊外国人比率 89%のホテルが、日本の美で訪日外国人をおもてなし

猛暑を忘れさせるような異空間 「妖-あやかし-のアクアリウム」展

2016年6月20日（月）～8月28日（日）

パークホテル東京（東京都港区 / 社長：柳瀬 連太郎）は、訪日外国人のお客様に「日本の美」をお楽しみいただけるよう、日本の四季をテーマとした展示会「ART colours (アートカラーズ)」を年4回行っておりますが、その第17弾として、2016年6月20日（月）から8月28日（日）まで、「妖-あやかし-のアクアリウム」展を開催いたします。

パークホテル東京は、宿泊者の外国人比率が高く、2016年4月の外国人の宿泊比率が89%を超える状況で推移しています。「日本の美意識が体感できる時空間」というコンセプトのもと、訪日外国人のお客様を中心に、日本の美を楽しんでいただけるよう館内各所でアートを意識した空間づくりを進めておりますが、中でも、客室の壁をキャンパスのようにして直接画を描いた「アーティストルーム」(※注) が大好評をいただいております。

そのアートプロジェクトの一環として開催される「妖-あやかし-のアクアリウム」展では、ラウンジ全体を会場にアート作品を展示、販売いたします。400年ほど昔、江戸城外堀に潮の干満が届かぬよう堰き止められ潮溜りとなった事から「汐留」と呼ばれるようになった地に建つパークホテル東京。2016年の夏、地上25階のアトリウムは、海に戻れなくなった生物たちが変容・進化した妖しげなイキモノ=妖（あやかし）で溢れるアクアリウムと化します。

会場では吹き抜け天井から注ぐ光を感じてのアトリウム散策、作品をご覧いただきながらデザートセットやお茶などもお召し上がりいただけます。また、夜には期間限定の作品とコラボしたオリジナルカクテルをご用意し、高さ30mの壁面には展示作品をモチーフとしたプロジェクション・マッピング映像が映し出されます。

パークホテル東京では、訪日外国人の皆様に、日本の文化を少しでもご理解いただき、楽しんでいただきたいとの思いを込め、今後も様々な日本の美をご紹介します。



展示会キービジュアル 富田伊織 / 新世界『透明標本』



会場 / プロジェクション・マッピング (イメージ)

■ART colours Vol.17「妖-あやかし-のアクアリウム」展 概要■

【期間】2016年6月20日(月)から8月28日(日) 無休 11:30~22:00

【会場】パークホテル東京 25F アートラウンジ 【料金】入場無料

【出品作家】江本創、小川剛、亀井潤、富田伊織、成田朱希、二階武宏、平田あすか

【協力】不忍画廊、Katsumi Yamato Gallery、フヤマアート、AIN SOPH DISPATCH、青木画廊、ギャラリー戸村

【映像制作】antymark annex 【総合プロデュース】creative unit moon

※臨時イベントにより会場内入場の時間制限などを設ける場合も有。

■展示会をテーマとしたお料理等■ ※料金はすべて消費税・サービス料(10%)含む金額です

提供期間:6月20日(月)~8月28日(日)

アートラウンジ (25F)

デザート:「チェリークーヘン」(写真左上)

喫茶時間(14:30-17:30) 1,800円 コーヒー付き

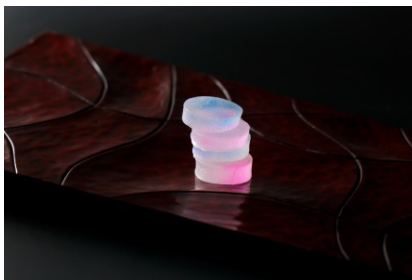
ディナータイム(17:30-22:00) 1,200円



和菓子:「a life」(写真左下)

和菓子作家 坂本紫穂 監修

*アフタヌーンティーのデザートの一つとしてご提供



バー ソサエティ(25F)

カクテル:「Shiodome Cryptid」1,600円 (写真右)

カクテルデザイナー/鈴木隆行



■関連イベント情報■

Hotel Arts Festival in PARK HOTEL TOKYO 『体感するART! — ホテルが仕掛ける真夏のアートフェスー』



同時代を生きるアーティスト達の力が結集! アーティストルーム15部屋解放&作家の個展、大壁面プロジェクションマッピング、ライブペインティング、DJパフォーマンスなど、パークホテルがお届けする2日間のアートイベントです。

【日時】8/5(金) 18:00~21:00 前売のみ 3,000円 アートカクテル各種・軽食付

8/6(土) 15:00~20:00 前売 1,000円 当日 1,500円 アートカクテル1杯付

【予約・詳細】<http://hotelartfes2016.peatix.com>

注:アーティストルーム

「相撲」、「禅」、「桜」といった様々な「日本の美意識」をテーマに、客室そのものをキャンバスとして、直接壁に絵を描いた客室。2016年中に31Fフロアの客室31室すべてをアーティストルームにするべく、5/26現在、20室の客室と喫煙スペースが完成、3室を制作中。完成した部屋から随時販売中。シングル 35,000円 / ダブル 40,000円 / キング 50,000円 (税金・サービス料込)

【特設サイト】<http://www.parkhoteltokyo.com/artcolours/aih.html>



<本件に関するお問い合わせ>

パークホテル東京 マーケティング部 広報:宮崎、早乙女

Email: y.miyazaki@parkhoteltokyo.com 〒105-7227 東京都港区東新橋 1-7-1 汐留メディアタワー

TEL: 03-6252-1111(代) FAX: 03-6252-1001

[出品作家]



◆江本 創 HAJIME EMOTO

1970年 兵庫県生まれ

1995年 筑波大学大学院修士課程芸術研究課修了

1999年まで版画（主に銅版画、リトグラフ）を制作

その後、標本作品の制作を始める。画廊での個展及び美術館での展示を中心に活動



◆小川 剛 GO OGAWA

1981年 神奈川県生まれ

2007年 東京藝術大学卒業

2009年 東京藝術大学大学院修了

2011年 アーティスト集団 C-DEPOT 所属



◆亀井 潤 JUN KAMEI

1969年 和歌山県生まれ

1981年 ガンプラにはまり現在まで続いている。ガレージキット製作からフィギュアを作り始める。

2004年 TVチャンピオン「プロモデラー王選手権」出場

2005年 「妖艶 耽美 人形 亀井潤アートフィギュア展」個展

2006年 自ら制作する人形を和伽人形(おとぎにんぎょう)と命名

個展・グループ展などに多数出品。現在は和伽人形作家として活動中



◆富田伊織 IORI TOMITA

1983年 埼玉県生まれ 神奈川県葉山町在住（2016年現在）

2006年 北里大学水産学部水産生物科学科卒業

2008年 岩手県大船渡市にて漁師見習いをしながら、透明標本作家として作品制作を開始。



◆成田朱希 AKI NARITA

1966年青森生まれ。十代後半で上京し、漫画・絵本・文学を手本に独学で画家となる。

二十代で細江英公、秋山祐徳太子、工藤哲巳など大御所アーティスト達と交流、

芸術のエッセンスを吸収する。澁澤龍彦、森村誠一などの著作本装丁・挿画仕事も多数。

今展では、アーティストルーム【芸者金魚】から派生した新作を発表する。



◆二階武宏 TAKEHIRO NIKAI

1980年名古屋市生まれ。京都精華大学芸術学部版画卒。

桜や柘植（つげ）などの堅い樹の輪切り部分に、ビュラン（鋭い鋼鉄の刃先を持つ彫刻刀）で細密イメージを彫刻する世界レベルの木口（こぐち）木版画作家。

高知国際版画トリエンナーレ展、日本版画協会展など権威ある受賞を重ね、浙江省美術館、鹿沼市立川川上澄夫美術館など多数美術館にコレクションされている。



◆平田あすか ASUKA HIRATA

1978年名古屋生まれ。名古屋芸術大学大学院美術研究科造形専攻修了。

ヒト、植物、動物、自然・・・すべての生命が繋がり生まれてくる突飛な生物を諦観的に描き、独自の世界観を表現している。「nowhere-ここではないどこかへ」(Bunkamura Gallery)

「Recto emotion ～刺繍表現にみる今日の作家たち～」(日本橋高島屋 6階美術画廊) 出品。